

広報 市民病院だより



よろしくお願いいたします

CONTENTS [目次]

- ② 消化器内視鏡検査について
- ③-⑤ 新入職員紹介
- ⑥ 健診センターよりお知らせ
- ⑦ 外科用イメージの紹介
くにさきサロン「まりまり」
- ⑧ トピックス
- ⑨ 令和4年度患者満足度調査結果報告
- ⑩-⑪ 令和5年度出前講座・職員採用情報



辞令交付式の様子

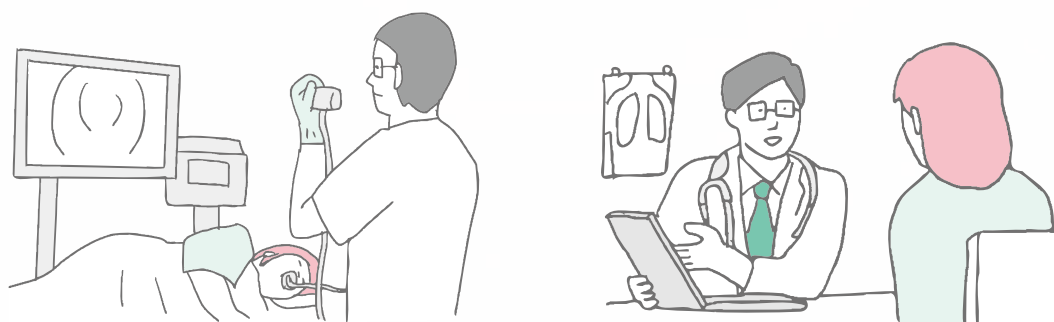
消化器内視鏡検査

消化器内視鏡検査には、上部検査と下部検査があり、前者は胃カメラ、後者は大腸カメラと呼ばれています。胃カメラは、大腸カメラに比べて細く、鼻腔から入れることができる経鼻内視鏡というカメラがありさらに細く作られています。また、側視鏡という特殊なカメラもあり、これは主に胆石などを内視鏡的に検査したり治療したりするときに使います。現在、国東市民病院ではこれらすべての内視鏡検査を受けることができます。1年前より、内視鏡を専門的に扱うドクター（消化器内科医）が大分大学から派遣されており、検査のみならず内視鏡での早期胃がん切除術や胆石治療など、これまで難しかった内視鏡治療も可能になってきました。

最近、胃がん健診はバリウムを飲む胃透視検査ではなく、胃カメラで受ける方が増えています。胃透視検査で、異常があれば精密検査は胃カメラとなりますし、実際のところ胃カメラで観察するほうが胃透視に比べて情報量の面では圧倒的に勝っています。ただし、胃カメラは通常は鎮静剤を注射して検査する関係で、検査時間がかかることが唯一デメリットです。

国東市民病院では今年、解像度の高い4Kタイプの内視鏡を導入しました。微細な部分まで非常によく見える内視鏡です。さらに4月からは、健診者専用の内視鏡検査室と一般内視鏡検査を行う検査室に分けることにしました。1日に行える検査数を増やし、朝食を食べずに受診して頂けば、必ずその日のうちに胃カメラ検査が受けられる体制を整えてまいります。腹部症状があり内視鏡検査を希望される際は、是非とも当院の消化器外来を利用して頂きたいと思っております。

消化器外科・乳腺外科 田原 光一郎



新入職員紹介

新任医師



淀 優花
 職名 内科医師
 出身地 大分市
 趣味・特技 美味しいものを食べること
 フルーツ

大分出身ですが国東で働くのは初めてです。これから一生懸命頑張りますのでどうぞよろしくお願いいたします。

国東市より出向



吉川 ゆき
 職名 事務長
 出身地 国東市国東町
 趣味・特技 絵画鑑賞（学生時代は美術部でした。）水泳、早朝ウォーキング

病院スタッフの一員として、みなさんとともに野邊事業管理者をお支えし、国東市民病院の基本理念実現のため、精進してまいります。どうぞよろしくお願いいたします。

新任医師



瀬口 玄治
 職名 整形外科医師
 出身地 大分市
 趣味・特技 テニス、温泉

これまで大分市で暮らしてきましたが、ゆかりのある地で勤務する機会をいただき嬉しく思います。国東市の医療に貢献できるよう日々精進して参ります。

国東市より出向



高木 尚徳
 職名 総務経営課長
 出身地 国東市安岐町
 趣味・特技 スポーツ観戦。温泉と旅行。スタバに行くこと。

とにかく、緊張の毎日です。数十年前に初めて就職したときのことを思い出しました。「初心忘るべからず」言い尽くされた言葉ですが、今一度この言葉をかみしめ、地域医療活性化に向け取り組んでいきたいと思ひます。

新任医師



前田 哲哉
 職名 外科医師
 出身地 国東市国見町
 趣味・特技 家庭菜園、ロト6子育て

この度、地元の病院に赴任することとなりました。外科診療、救急医療を通して、国東の医療に貢献したいと思ひます。

新任医師



安東 和真
 職名 内科医師
 出身地 豊後高田市
 趣味・特技 猫で遊ぶ

一生懸命がんばります！よろしくお願いいたします。



神 崎 優 羽
 職 名 看護師
 出 身 地 日出町
 特 技 ドライブ、散歩

分からないことばかりですが、一生懸命頑張ります。



山 田 ひとみ
 職 名 看護師
 出 身 地 福岡県
 趣味・特技 バドミントン、ドライブ
 スノーボード

一生懸命頑張ります。よろしくお願いします。



児 玉 青 空
 職 名 看護師
 出 身 地 別府生まれ、大分市育ち
 趣 味 お菓子作りや料理
 特 技 アーチェリー

3病棟で勤務することとなりました。
 私の性格はとてもゆったりとしていますが、仕事は一生懸命頑張って患者様の気持ちに寄り添える看護師になれるようになりたいです。よろしくお願いします。



後 藤 有 貴
 職 名 看護師
 出 身 地 杵築市
 趣味・特技 音楽鑑賞

患者様やご家族に真摯に向き合うとともに、常に寄り添い信頼される看護師を目指して頑張ります。よろしくお願いします。



大 田 凧 沙
 職 名 看護助手
 出 身 地 杵築市
 趣 味 体を動かすこと、折り紙、裁縫
 特 技 野球

自分の強みは、明るさと元気だと思うので、患者様にたくさん元気をあたえられるように頑張ります。



小 崎 真 希
 職 名 看護師
 出 身 地 日出町
 趣味・特技 絵をかくこと、犬と遊ぶこと

右も左もわかりませんが、笑顔を絶やさず頑張ります。患者様に信頼される看護師を目指します。



福 壽 菜 里
 職 名 理学療法士
 出 身 地 国東市
 趣味・特技 テニス、音楽鑑賞

まだまだ未熟ですが、理学療法士の1人として、地元貢献していけるように努力していきたいです。



香 川 颯 真
 職 名 看護師
 出 身 地 日出町
 趣味・特技 サッカー（幼稚園の頃から現在もサッカーをしています。）

体力を活かして、元気いっぱい患者様と接していきたいです。



おか だ みさこ
岡田 美沙子

部 門 医事課
出 身 地 国東市国東町
趣味・特技 カラオケ、音楽、映画、
ミュージカル鑑賞など

診療情報管理士として一日でも早く活躍できるよう、
精一杯頑張ります。よろしくお願いいたします。



つか ほら かな
塚原 緩奈

職 名 理学療法士
出 身 地 国東市
趣味・特技 テニス、映画鑑賞、旅行
カフェ巡りが好き

地元で働けることを嬉しく思います。持ち前の明るさ
でたくさんの方に元氣や笑顔を届けられる理学療法士を
目指して頑張ります。よろしくお願いいたします。



とく まる えり
徳丸 恵理

部 門 総務経営課
出 身 地 国東市武蔵町
趣味・特技 野球観戦、バレーボール、
ドライブ

自己研鑽を怠らず、高いレベルで業務をこなしていけ
るよう頑張ります。よろしくお願いいたします。



にし ほの か
西穂乃香

職 名 理学療法士
出 身 地 長崎県
趣味・特技 旅行（ドライブして名所
を訪れたり美味しい物を
食べたりします。）

理学療法士として働かせて頂きます。出身が長崎県なので、
国東市のことについて分からないことが多いですが、たくさ
んの方々に関わっていく中で成長していきたいと思ひます。



なが の なつ み
長野 夏海

部 門 総務経営課
出 身 地 国東市安岐町
趣味・特技 映画を見るのが好きで、
気に入った作品は何度も
見ます。

この度、国東市民病院に入職しました長野と申します。
市民の皆様から愛される病院作りのために微力ながら尽
力いたします。どうぞよろしくお願いいたします。



なか しま あゆ み
中嶋 歩美

職 名 作業療法士
出 身 地 中津市
特 技 音楽鑑賞
料理（残り物で一品作る
ことができます。）

私の良い所は、誰に対しても常に明るく笑顔で接するこ
とができる所です。また私は、責任感があり頼まれたこ
とは必ず最後までやり遂げます。



新入職員オリエンテーションの様子



むね やす たく み
宗安 拓海

職 名 作業療法士
出 身 地 国東市国東町
趣味・特技 スポーツ観戦、温泉巡り

生まれ育った国東市で働けることに感謝し、市民の皆
様に愛される作業療法士を目指して日々精進して参りま
す。よろしくお願いいたします。

健診センターより 新規オプション検査のお知らせ♪

検診時に20種類の
アレルギー検査が追加できるようになりました。

	アレルギー検査の種類	金額
アレルギー検査	ハウスダスト・コナヒョウヒダニ ヤケヒョウヒダニ・カンジダ・ アスペルギルス・スギ・ヒノキ カモガヤ・ブタクサ・ネコ皮膚 イヌ皮膚・卵白・卵黄・ミルク 大豆・小麦・米・ピーナッツ・エビ・ソバ	11,000円(税込)

*従来のアレルギー検査ではアレルギーがあるか否かの判別検査でしたが、4月より20種類のアレルギー検査ができるようになりました。この検査は当日の採血で出来ます。

※20種類まとめた検査ですので、単独での検査はできません。

♪従来からの主なオプション検査♪

経膈エコー検査（女性特有検査） ￥3,300（税込）

※検査は女性外来で（月・水【奇数週のみ】・金）に行います。

ロックスインデックス検査（LOX-index） ￥13,200（税込）

将来の脳梗塞・心筋梗塞の発症リスクを確認する検査です。

動脈硬化検査（ABI検査） ￥1,833（税込）

動脈の閉塞・狭窄や硬化の程度を確認する検査です。

心不全検査（BNP検査） ￥1,630（税込）

血液検査で心臓の働きが低下していないか確認する検査です。

※検査をご希望される方は、当日受付までお申し付け下さい。



健診センター 0978-67-1211（代）

外科用イメージ(Cアーム)の紹介

特徴として、Cアームスタンドに搭載されたタッチスクリーンモニターは手術を行う医師と放射線技師が同じ画像を共有できるだけでなく、X線量の調節や画像処理など術中に必要なすべての操作を指先一つで直観的に行うことができます。



Cアーム本体



Cアームスタンド

また、当装置はフラットパネルディテクタを搭載しており、歪みのない画像と、さまざまな組織に対して高品質な画像を映し出すことができます。

また、脊椎手術や外傷、関節などの整形外科手術、循環器科、外科、泌尿器科など幅広い領域において、パフォーマンスを発揮します。これにより細かな部位の抽出や被ばくの低減を実現し、治療の質向上に役立ちます。

放射線科

くにさきサロン「まりまり」

3月16日(木)くにさきサロン「まりまり」を開催しました。新型コロナの影響で、2020年1月16日以降開催が出来ないまま約3年の月日が流れていました。久々の開催を楽しみにして下さった参加者の皆様の笑顔を見る事が出来て、とても嬉しかったです。ゴスペルやサックスの音色に癒やされながら、共に時間を過ごす事が出来ました。マスク着用しておりましたが、隣で声を聞き心安らぐ場となりました。今後も定期的開催を予定しております。ぜひ、お立ち寄りください。



まりまり



参加者の皆さま

…… 病院からのお願い ……

■ 発熱症状のある方は、来院前にご連絡をお願いします

新型コロナウイルス感染症の発熱外来は5月8日から行っておりませんが、発熱症状のある方の受診は、来院前にご連絡をお願いいたします。

【電話番号】090-7028-2965 (平日の8:30~10:30)

■ マスク着用をお願い

マスクの着用は個人の判断となりましたが、当院には重症化リスクの高い方が多くいらっしゃいますので、院内滞在中はマスクの着用をお願いいたします。

■ 入院患者さんの面会は「ご家族のみ(12歳以上)」、「2名まで」、「15分程度」でお願いします

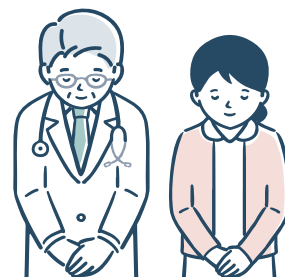
面会時は、受付で「面会申込」を行い、「許可証の携帯」「マスクの着用」「手指衛生の励行」をお願いいたします。

【面会時間】13:00~16:00

※患者さんの病状等により面会をお断りする場合がございます。

※面会後の換気等のため、面会前にお待ちいただく場合がございます。

※面会中は飲食を禁止いたします。



今後の新型コロナウイルス感染症の感染状況等により、面会を禁止する場合がございます。

診療日変更のお知らせ



下記の診療科について、令和5年4月より診療日が変わりました。ご迷惑をお掛けいたしますが、ご理解ご協力の程お願いいたします。

泌尿器科

曜日	医師名	受付時間	診療時間
火曜日	戸高 雅広	11時まで	10時~14時30分
金曜日	鈴木 駿太郎	11時まで	10時~15時30分

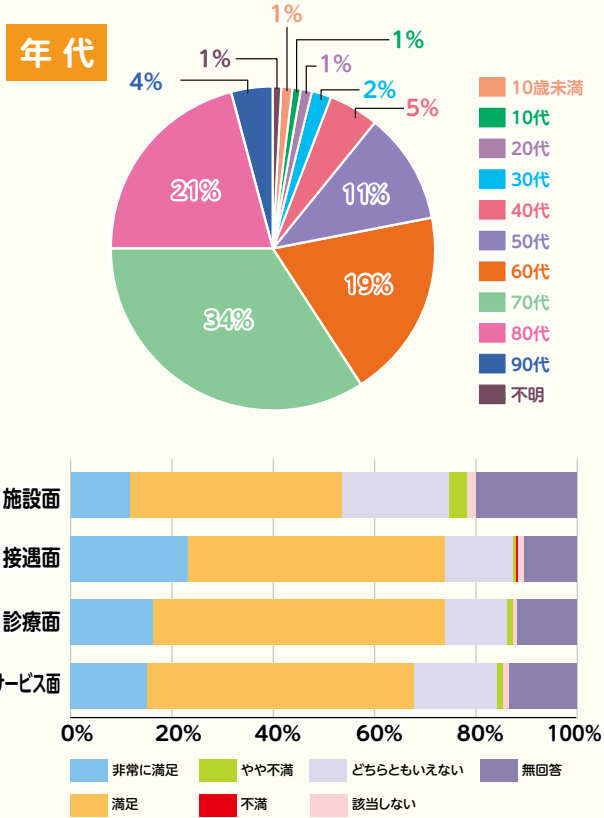
女性外来

曜日	医師名	受付時間
月曜日	吉武 朋子	11時まで
水曜日(奇数週のみ診療)	吉武 朋子	11時まで

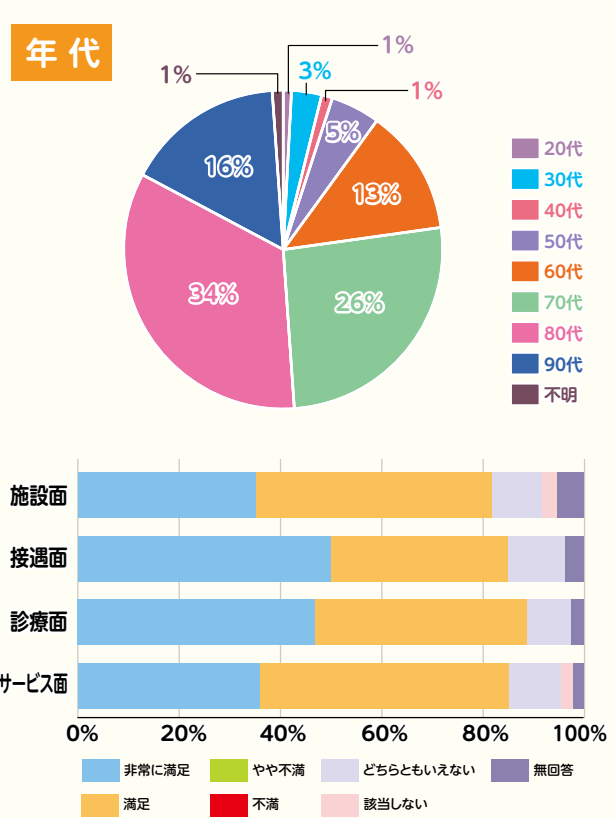
令和4年度 患者満足度調査結果のお知らせ

令和4年12月1日から31日までの間、外来患者さまと入院患者さまに満足度調査のアンケートを実施させて頂きました。調査結果をご報告させていただきます。

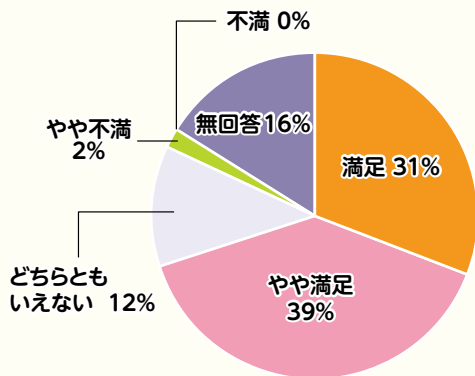
外来患者さま 回答数：484名



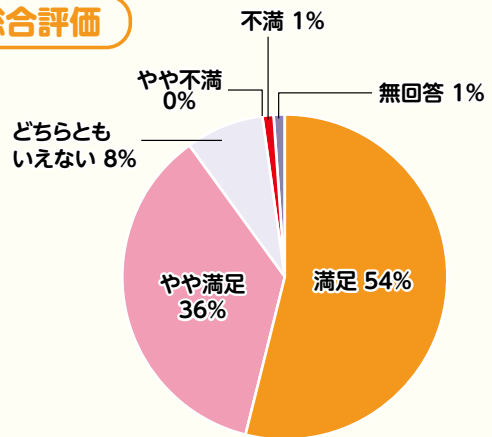
入院患者さま 回答数：100名



総合評価



総合評価



アンケートにご協力頂き、誠にありがとうございました。「職員の接遇」や「待ち時間」に関する内容の貴重なご意見を頂いております。職員一同、更なるサービスの向上に努めてまいります。

サービス向上委員会

出前講座

出前講座は、当院の職員が地域に出向き市民の皆さまに対して行っている活動です。皆さまにお役立ていただけるような、医療・介護・健康に関する専門知識や技術をご紹介します。地域でのサロン活動や会合など、様々な場でぜひご活用ください。

講座一覧

No.	講座名	担当部署/担当者
1	訪問看護ってなに？ 訪問看護師の役割は何なのか、利用するにはどうすればいいのか等、事例を用いながら紹介します。	訪問看護ステーション 看護師・保健師
2	傷や床ずれの予防と家庭でできるケア 誰もが身近な傷、自分は大丈夫と思っている床ずれ。どちらも油断はできません。悪化すると痛くて処置も大変です。家庭でできる予防や処置を紹介します。	訪問看護ステーション 看護師・保健師
3	介護が必要と感じたら…(介護保険制度の手続きとサービス利用) 家族や身近な人、そして自分自身にも介護が必要な時がやってきます。ひとりで抱え込まずに、介護保険制度の利用などについて一度聞いてみませんか。	地域医療連携室 社会福祉士
4	目指せ、認知症サポーター！(90分) 認知症は誰もがなりうる身近な病気です。理解を深め、地域全体で認知症の方を支えていきましょう。	認知症サポーター養成講座 キャラバンメイト
5	胃癌・大腸癌に負けないために 胃癌や大腸癌で苦しむ方を少しでも減らしたい。そんな願いを込めて、内視鏡検診の大切さ、治療や手術について詳しく説明します。	外科医師
6	気になる、こどもの病気(感染症、アレルギー) 感染症と予防接種、アレルギーと喘息…心配だけど、どう対応すれば良いのでしょうか。病気への理解を深めて、子ども達をしっかりサポート！	小児科医師
7	こどもの救急受診、どうしよう？ 夜間や休日に状態が悪くなったとき、とても不安ですよ。上手な受診の仕方を学んで、もしもに備えましょう。	小児科医師
8	薬の飲み方・使い方を学ぼう 間違った飲み方・使い方をしていませんか？正しい方法を学んで、薬の効果を最大限に発揮させましょう。	薬剤科 薬剤師
9	知っておきたい検査の豆知識!! 健診結果を見ても自分の健康状態がよく分からない…という方はいませんか？検査データの読み取り方をお教えいたします。	検査科 臨床検査技師
10	いびきは体の危険信号 ～本当は怖い睡眠時無呼吸症候群～ 最近、新聞やTVで目にする睡眠時無呼吸症候群とは何か？生活習慣病と密接に関連しているこの病気の本物の怖ろしさとは？検査から治療法についてお答えします。	検査科 臨床検査技師
11	体の健康はお口から(口腔ケアや歯科治療の必要性) 大切な自分の歯をいつまでも残しておきたいですね。お口の健康で、体も健康に。正しい口腔ケアを今日から実践！	歯科口腔外科 歯科衛生士
12	あなたの骨は大丈夫？ 骨が弱くなると、骨折や腰痛を引き起こしやすくなります。骨粗鬆症について理解して、まずは食生活から予防に取り組んでいきましょう。	放射線科/診療放射線技師 栄養科/管理栄養士
13	当院でできる放射線検査 当院でできる放射線検査（一般撮影、消化管検査、CT検査、MRI検査、マンモグラフィ検査、骨密度検査）について実際の画像を見ながら解説していきます。	放射線科 診療放射線技師

14	元気な老後のための運動習慣 いつまでも元気に過ごすために、日々の運動は欠かせません。筋肉量の減少を防ぎ健康な体づくりと一緒に取り組みましょう。		リハビリテーション科 理学療法士・作業療法士
15	中・高齢者に多い痛みを改善!! 健康で楽しい日々を送れるように	肩関節の痛み 編	リハビリテーション科 作業療法士
16	中高年・高齢者の多くが身体の痛みを抱えながら生活しています。痛みの原因や改善方法など、肩・膝・腰についてそれぞれご説明します。 あなたの特に気になっている部位はどこですか？	膝関節の痛み 編	リハビリテーション科 理学療法士
17	※1回の講座で1つの部位となります。	腰の痛み 編	リハビリテーション科 理学療法士
18	楽しく話して、健口(けんこう)に！(話す事と飲み込みの関係) 食べることは生きるために必要であり、なにより日々の楽しみです。健口を目指して、おしゃべりしてみませんか。		リハビリテーション科 言語聴覚士
19	むせん、こけん、わすれん～今日から始める健康作り～ 誤嚥性肺炎や転倒、認知症にならず元気に毎日を暮らすコツをお伝えします。 ※他講座より長時間(「むせん」(30分)「こけん」(60分)「わすれん」(30分)の計120分)		リハビリテーション科 作業療法士・理学療法士 言語聴覚士

(※講座No.14～19の時間は応相談)

■実施概要

- 日 時：平日 13:00～17:00 ●派遣範囲：国東市内
- 対 象：地域住民、企業、婦人会、老人会、学校等。政治・宗教・営利目的の場合や、当院で不適切と判断した場合は対象外とさせていただきます。参加人数は概ね10名以上とします。
- 場 所：会場設定や設営準備は申込者側でお願いします。
- 費 用：講師派遣は無料です。会場設営にかかる経費等は申込者側負担でお願いします。
- 内 容：講話や実技指導等の形式で行います。時間は講座1回で30～60分を基本としています。

※新型コロナウイルスの感染症予防対策として、感染予防対策が取れることを条件とさせていただきます。詳細は、担当者までお問い合わせください。

実施概要は上記のとおりですが、ご希望に対してはその都度検討させていただきますのでお問い合わせください。申込みは、**実施希望日の1ヶ月前までに**お願いいたします。

お問い合わせ先

国東市民病院 庶務課
TEL 0978-67-1211
FAX 0978-67-3190

…… 職員採用情報 ……

【令和6年4月1日採用】

職 種 名	募 集 人 数	応 募 資 格
看 護 師	3 名	保健師助産師看護師法に規定する免許を有する方または、令和5年度実施の試験で免許取得見込みの方で、昭和63年4月2日以降に出生された方(35歳以下の方)。
看 護 助 手	3 名	資格不要。昭和58年4月2日以降に出生された方(40歳以下の方)。

■応募締切：(看護師)令和5年8月10日 (看護助手)令和5年9月15日

■試験日：(看護師)令和5年8月24日 (看護助手)令和5年9月28日 ■試験内容：作文試験・面接試験

【随時採用】

職 種 名	募 集 人 数	応 募 資 格
看 護 師	若干名	保健師助産師看護師法に規定する免許を有する方。 昭和58年4月2日以降に出生された方(40歳以下の方)。
看 護 助 手	若干名	資格不要。昭和58年4月2日以降に出生された方(40歳以下の方)。

試験日は後日お知らせします。※ 詳しくは、当院のホームページから採用情報をご確認ください。

診療受付・診療開始時間 及び休診日

【外来受付時間】 8:00~11:00
(午後の受診診療科も受付できます)
【診療開始時刻】 8:45
【休 診 日】 土曜・日曜・祝日

《各科曜日別外来担当医師名》

(令和5年4月1日現在)

診療科名	月	火	水	木	金
総合診療(新患)	安東 和真	梶原 大輝	塩田 星児 (大学・総合診療科)	寄野 浩 (糖尿病)	鬼木 崇裕 (循環器)
内科(予約再来)	寄野 浩 (糖尿病)	野邊 靖基 (循環器)	野邊 靖基 (循環器)	寄野 浩 (糖尿病)	寄野 浩 (糖尿病)
	川原 義成 (消化器)	寄野 浩 (糖尿病)	寄野 浩 (糖尿病)	川原 義成 (消化器)	鬼木 崇裕 (循環器)
	齋藤 聖多郎 (大学・循環器)	鬼木 崇裕 (循環器)	鬼木 崇裕 (循環器)	鬼木 崇裕 (循環器)	川原 義成
	梶原 大輝	川原 義成	塩田 星児 (大学・総合診療科)	梶原 大輝	安東 和真
	長岡 雄平	長岡 雄平	安東 和真		長岡 雄平
		安藤 誠 (大学・腎臓内科)	堀田 正一 (リウマチ・膠原病)		
呼吸器外来		首藤 久之		長岡 雄平	
消化器外来	川原 義成	川原 義成	淀 優花	田原光一郎	淀 優花
外科	田原光一郎 (外科・乳腺)	廣石 和章 前田 哲哉		田原光一郎 (外科・乳腺)	廣石 和章
整形外科※	石原 俊信	はりまや 播広谷 勝三	嶋田 直宏 内田 研	石原 俊信	嶋田 直宏 瀬口 玄治
小児科	加藤 里絵 安藤 将太	加藤 里絵 安藤 将太	加藤 里絵 安藤 将太	加藤 里絵 安藤 将太	加藤 里絵 安藤 将太
泌尿器科		戸高 雅広 (診察は10時より)			鈴木駿太郎 (診察は10時より)
透析科					(大分大)
麻酔科	松本 進一 佐藤 輝幸	松本 進一 佐藤 輝幸	松本 進一 佐藤 輝幸	松本 進一 佐藤 輝幸	松本 進一 佐藤 輝幸
脳神経外科	阿南 光洋 (診察は10時より)			井上 亮 (頭痛外科) (診察は9時より)	
歯科口腔外科	平野 公彦	平野 公彦	平野 公彦	平野 公彦	平野 公彦
婦人科・女性外来	吉武 朋子		吉武 朋子 (奇数週のみ)		
こころの相談科		大神 博央 (予約制)			河野健太郎 (予約制)
禁煙外来 (診察は10時から10時半)		首藤 久之 (予約制)			

診療科名	月	火	水	木	金
内科(予約再来)		寄野 浩	糖尿病専門外来		
泌尿器科		戸高 雅広 (診察は14時半まで)			鈴木駿太郎 (診察は15時30分まで)
小児科 (診察は15時より)(受付は17時まで)	加藤 里絵 安藤 将太		安藤 将太	加藤 里絵	加藤 里絵 安藤 将太
小児科専門外来※ (受付は17時まで)				井原 健二 毎月第2木曜日(予約制) ※下記注意参照	
乳幼児検診 (診察は13時半~15時 (予約制))					
予防接種 (受付は13時~13時半)		診察は13時半~15時 (予約制)	診察は13時半~15時 (予約制)	診察は13時半~15時 (予約制)	診察は13時半~15時 (予約制)
歯科口腔外科 (受付は16時まで)	平野 公彦	平野 公彦	平野 公彦	平野 公彦	平野 公彦
耳鼻咽喉科 (受付は16時半まで)	(大分大) (診察は14時より)		(大分大) (診察は14時より)		(大分大) (診察は14時より)
皮膚科 (受付は15時まで)			(大分大)		
こころの相談科		大神 博央 (予約制)	河野健太郎 (予約制)		

お知らせ

- ※火曜日の整形外科(播広谷医師)に初めて受診する際には予約が必要です。
- ※水曜日の整形外科(内田医師)は、予約の方と1年以内に受診がある方のみです。初診の方は紹介状が必要です。
- ※木曜日午後の小児科(井原医師)の診療日は変更になる場合がありますので、事前にご確認の上ご来院下さい。