

広報 市民病院だより



CONTENTS 【目次】

- ② 消化器外来のお知らせ・2021年祝日の移動について
- ③ 胃がん・大腸がんについて
- ④ 熱中症
- ⑤ 新型コロナウイルス感染症に関する内容
- ⑥ 健診センターからのお知らせ
- ⑦ 栄養指導のご紹介
- ⑧-⑨ 輝くスタッフのご紹介
- ⑩ オンライン面会のご紹介
- ⑪ 職員採用情報、皆さまからのご意見・ご要望

先日、ふれあい看護体験を実施しました。看護に対する関心や理解を深めることを目的に実施しています。国東高校の生徒たちが、血圧測定やストレッチャー移動など、看護に関わる部分を体験しました。

消化器外来のお知らせ

令和3年6月より、毎週水曜日の消化器外来は、大分大学医学部附属病院の先生による診療になりました。

【6月からの消化器外来の日程】

※受付時間：8時～11時

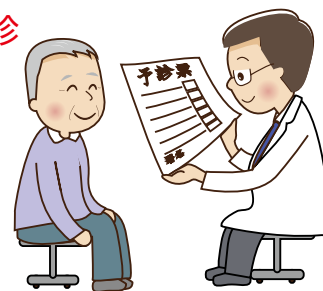
曜 日	医 師 名
月曜日	田 原 光一郎
火曜日	知 念 正 明
水曜日	福 田 昌 英
木曜日	知 念 正 明
金曜日	峯 崎 大 輔



2021年祝日の移動にともなう 診療日の変更について

東京オリンピック・東京パラリンピックの開催に合わせて、2021年の祝日が移動します。それに伴い、当院の外来休診日は下記の対応となります。

- 7月19日（月） 通常通り診療を行います
- 7月22日（木） 祝日（海の日）のため休診
- 7月23日（金） 祝日（スポーツの日）のため休診
- 8月 8日（日） 祝日（山の日）のため休診
- 8月 9日（月） 振替休日のため休診
- 8月11日（水） 通常通り診療を行います
- 10月11日（月） 通常通り診療を行います



※祝日に関する詳細は、インターネットにて首相官邸HPをご参照ください。

※急患の患者さまは通常どおり救急外来にて診察を行います。

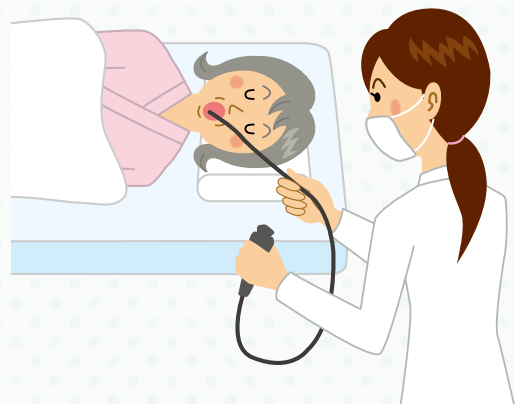
なかなか減らない胃がん、増えている大腸がん



胃がんと大腸がんはともに消化器がんの代表的な病気です。日本は欧米に比べて昔から胃がんが多いのですが、食の欧米化に伴って大腸がんが増えてきていると言われています。では胃がんは減ってきたかという、そういうわけでもなく、1975年から2015年の40年間で胃がんは、男性では人口10万人当たり80人から140人、女性では50人から60人にそれぞれ増加をしています。いっぽう、大腸がんは、男性では人口10万人当たり20人から130人、女性では20人から90人と急増しています。この40年間で、胃がんはやや増えた、大腸がんはかなり増えた、特に男性は女性よりもがんにかかる人が多いと言えそうです。

がん全体の罹患率（2017年）は、多いほうから順に、男性では1位は前立腺がん、2位は胃がん、3位は大腸がん、4位は肺がんで、女性では1位は乳がん、2位は大腸がん、3位は肺がん、4位は胃がん、となっています。胃がん大腸がんなどの消化器がんは、食欲不振、腹痛、膨満感、下血、排便困難などの、いわゆる消化器症状があったときに、内視鏡検査をして診断されますが、早期がんの場合その多くは無症状です。早期発見早期治療が、がん治療の大原則ですから、消化器症状の続くときはもちろん、何も無い時でも面倒くさからず健診など利用して健康管理をしていただきたいと思います。

当院では毎日、内視鏡検査を行っております。また健診センターのメニューにも内視鏡検査がありますので、どうぞお気軽にご利用下さい。



【診療日】月曜日から金曜日

【受付時間】8時から11時まで

国東市民病院 外科 田原光一郎

皆さん、防災対策していますか？

近年、豪雨や台風等における災害が増えてきています。昨年の7月は豪雨により熊本県や大分県の日田・中津江等が大きな被害を受けました。このような災害がいつ起こるかわからない状況です。実際に災害が起きた時に落ち着いて行動ができるよう、次のような点について再度確認しましょう。

～災害に対するご家庭での備え～

- 家具の置き方を工夫
- 食料や飲料の備蓄
- 非常用持ち出しバックの準備
- 家族や知人との連絡方法
- 避難場所や避難経路の確認



災害時の熱中症予防

暑い時期に、もし被害にあった場合、被災や避難生活に伴う疲労・体調不良・栄養不足等により熱中症のリスクが高くなる可能性があります。熱中症は、死に至る可能性のある重篤な病気ですが、適切な予防・対処を行えば、防ぐことができます。避難生活・片付け作業時では普段以上に体調管理を心掛けましょう。

熱中症を予防するためには…

① 暑さを避けましょう

涼しい服装、日傘や帽子、また、在宅避難等の場合はクーラーの積極的な活用を。停電が長引く可能性がある場合、特に高齢者、子ども、障害者の方々は、冷房設備が稼働している避難所への避難も検討しましょう。



② のどが渴いていなくてもこまめに水分をとりましょう

③ 暑さに関する情報を確認しましょう

身の回りの気温・湿度・暑さ指数 (WBGT) (※) の確認を。「熱中症警戒アラート」(令和3年度から全国展開) も活用を。



④ 屋外で人と2m以上離れているときはマスクをはずしましょう

暑熱環境でのマスク着用は熱中症のリスクを高めます。新型コロナウイルス感染症予防と熱中症予防を両立させましょう。

※「暑さ指数 (WBGT)」気温・湿度・輻射 (ふくしゃ) 熱からなる熱中症の危険性を示す指標。

[環境省:災害時の熱中症予防から一部引用]

新型コロナウイルスワクチン(ファイザー社)を接種される方へ

現在、新型コロナウイルス感染対策として、新型コロナウイルスワクチン接種を各自治体を中心となり実施されています。国東市においても5月17日より実施されています。接種するにあたって、いろんな質問があるかと思います。今回は、よくある質問に対する回答を掲載致します。

【ワクチン接種（ファイザー社）に関するよくある質問】

Q1.新型コロナウイルスワクチンの接種を受ければ、感染予防対策はしなくてよいですか？

A1.本ワクチンは新型コロナウイルス感染症の発症を予防するものです。本ワクチン接種後も基本的な感染予防対策（マスク着用、密集、密接及び密閉の回避、手洗いや咳エチケット等）が必要です（感染を予防する効果は評価されていません）。

Q2.ワクチン接種を受ける前や受けた後に気をつけることは？

A2.【接種を受ける前】

原則としてワクチン接種は体調が良い時に受けましょう。いつもと様子や体調が違う、何となく調子が悪いという時、また、医薬品でアレルギー反応の経験のある方、食物アレルギーやアレルギー疾患のある方は必ず医師に相談しましょう。

【接種を受けた後】

ワクチンの接種によりショックやアナフィラキシーなどの重いアレルギー反応が起きることがあります。他の医薬品でアレルギー反応の経験のある方や、食物アレルギーやアレルギー疾患のある方は接種に際して慎重な観察が必要です。医師に相談のうえ、しばらくの間は接種を受けた医療機関等の施設内にいるようにしましょう。医療機関内にいることですぐに対応できます。

Q3.本ワクチン接種の1回目と2回目の間隔が、3週間以上空いてしまった場合は、どのようにすればいいですか？

A3.できる限り速やかに2回目の接種を受けてください。

Q4.ワクチンの効果はいつぐらいからありますか？

A4.本ワクチンを3週間の間隔で2回接種し、2回目の接種から7日目以降です。ワクチンの有効性（発症予防効果）は約95.0%と報告されています。

Q5.ワクチンの副反応の心配はありますか？

A5.ワクチンの接種によって、副反応が起きることがあります。気になる症状、いつもと違う体調の変化が認められた場合には、速やかに医師などにご連絡ください。万が一、ワクチンの接種によって健康被害が生じた場合には、国による健康被害救済制度がございますので、お住まいの各自治体にご相談ください。

Q6.新型コロナウイルス感染症や新型コロナウイルスワクチンの接種に関するお知らせを確認するには、どのようにすればいいですか？

A6.厚生労働省のホームページ(<https://www.mhlw.go.jp/>)に新型コロナウイルスやワクチンについての情報が公表されています。

国東市民病院 感染対策委員会 出典：ファイザー(株)ホームページ

当院でのワクチン接種予約を希望される方は、国東市のコールセンターに連絡をお願い致します。

国東保険センター（医療保健課）

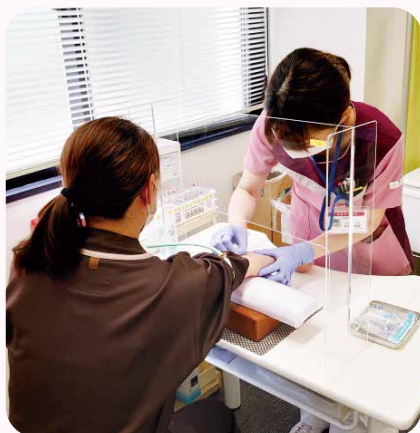
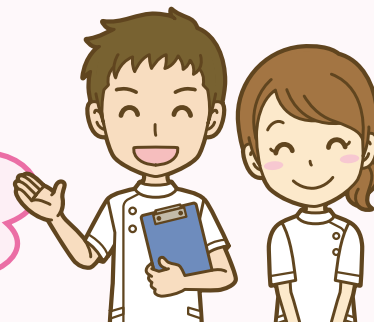
新型コロナウイルスワクチン接種対策室 コールセンター
電話番号：0978-73-0567 平日9時～17時

健診センター

当健診センターでは、病気の早期発見・予防をすることを目的に安心・安全な健康診断を実施しております。1年に1度の健康診断をお勧めしていますので、是非、ご利用ください。スタッフ一同、心よりお待ちしております。

※国東市住民健診、企業健診などを行っております。

健康診断の検査内容の一部をご紹介します



血液検査



血圧測定・問診



心電図検査

感染対策について

定期的な換気や環境整備、アクリル板の設置など感染予防に努めております。安心してご受診下さい。



完全予約制となっております。事前にお申し込みをお願い致します。お電話または健診センターまでお越し下さい。

●お問い合わせ先：0978-67-1211(代表) ●受付時間：月～金 13時～16時

「ご存じですか？栄養指導」

当院では、外来受診時や入院中に医師の指示のもと栄養指導を行っています。「栄養指導って何?」「どんなことするの?」「え～指導?怒られるの?」など、知っているようで知らないのが栄養指導ではないでしょうか。減塩しなさいと言われたけど、なにすればいいのかな。カリウムが高い食べ物を食べないようにしなさいと言われたけど、食べたい時どうしたらいいのかな。など食事の疑問にお答えします。

Q. 栄養指導って、どんなことするの?

個々の患者さんに応じた食生活の振り返りや計画を医師と連携しながら支援いたします。病気に対してお話しを伺ったり、食事の形態についての説明を行ったり、様々な側面から患者さんの食事療法をサポートします。

Q. 希望したら誰でも受けられるの?

主治医の先生の依頼が必要となります。気になる方は受診の際、主治医の先生にご相談ください。

賢く利用して、病気予防!



お食事豆知識

～果物について～

果物にはビタミン、ミネラルが豊富ですが、いっぱい食べていませんか。果物は血糖値の上昇や血中の中性脂肪の増加を招く場合があります。食べ過ぎないように注意しましょう。



栄養科

◆朝礼

1日の始まりに部署内で本日の予定などの情報共有を行います。



◆調剤

患者さん個々の状態に合わせ最良の方法でお薬の準備をしています。



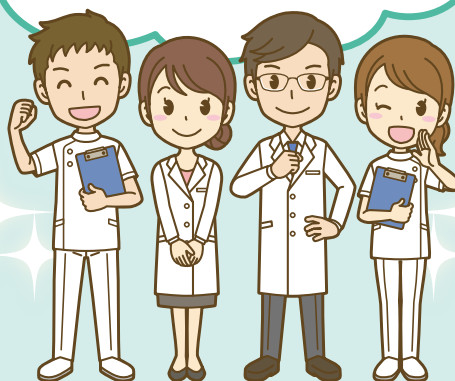
◆病棟業務(服薬指導)

患者さんと信頼関係を築いていくために一つ一つの疑問に対して細やかな指導を行っています。



輝くスタッフ紹介 ～薬剤師編～

国東市民病院で働いているスタッフや仕事内容を紹介します。第一弾は、薬剤師の佐藤さんの仕事内容を紹介します。



働いてみての
感想・やりがい

佐藤 裕也

当院では地域の基幹病院として薬剤師業務も多岐にわたります。

主に調剤、持参薬鑑別、服薬指導、抗がん剤調整、TDM(薬物血中濃度測定)など日々様々な業務を行っています。

多くの業務を行っているため最初は一つ一つの業務について行くことで精いっぱいでした。そのような自分に先輩方は忙しい状況でありながらも懇切丁寧に粘り強く指導を行って下さり、2年が経とうとする今、ようやく一人の薬剤師として貢献できつつあります。

新しい薬がめまぐるしく増えていく中、患者さんに安心安全に薬をのんでもらうために日々勉強が必要ですが、患者さんの笑顔と健康に貢献できるよう頑張っていきたいと思います。

◆在庫管理

必要なお薬が不足しないように、毎日チェックしています。



◆注射監査

投与量、投与速度などが患者さん一人一人に応じて正しいか確認しています。



●チーム医療：感染対策NST
(栄養サポートチーム)

多職種で集まり、それぞれの専門分野での経験や知識、技術を集約して情報共有に取り組んでいます。



◆抗がん剤調整

患者さんの抗がん剤で使用する点滴を間違いのないように正確に無菌で調整しています。



●看護師向け勉強会

月に1回、採用されたお薬やその時々のお季節や旬のテーマを分かりやすいよう工夫して説明しています。

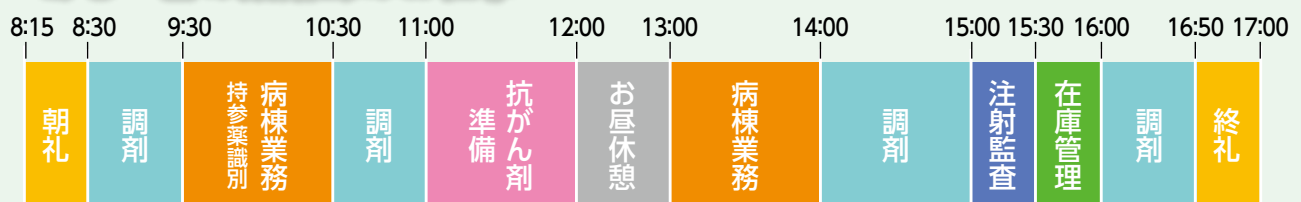


◆持参薬鑑別

患者さんの入院時に持ってきたお薬の内容や、お薬の重複、飲み合わせも確認しています。



～ある一日の薬剤師のお仕事～



予約制 オンライン面会のご案内

新型コロナウイルス感染症防止対策のため、面会制限にご協力をいただき、ありがとうございます。入院患者さんの様子を知りたい、声を聴きたいなど、ご家族のご心配なお気持ちを少しでも和らげるために、オンライン面会を行っております。

※オンライン面会とは、当院へご来院いただいた方のみご利用になれます。病院新館の1階ミーティング室から病室の入院患者さんとタブレットを使用する面会になります。



● 完全予約制

前日までに各病棟への予約が必要となります。

予約受付時間：月曜日～金曜日(平日) 13時～16時

連絡先：0978-67-1211

※医師の判断や入院患者さんの希望により、オンライン面会をお断りする場合があります。

● 面会時間

月曜日～金曜日(平日) 13時～16時

※面会者は、ご家族またはご親族の2名までとさせていただきます。

※予約状況によっては、ご希望に添えない場合もございます。

※1回の面会は15分程度でお願いいたします。

● お問い合わせ

患者さんが入院している病棟に、お問い合わせください。

連絡先：0978-67-1211

職員採用情報

【正規職員】

職 種 名	業 務 内 容	応 募 資 格	募 集 人 数
看護師	看護業務	免許を有する方または令和3年度実施の試験で免許取得見込みの方で、昭和62年4月2日以降に出生された方（34歳以下の方）。	8名程度

■採用予定年月日：令和4年4月1日 ■募集締切：令和3年7月26日(月)必着

■試験日：令和3年8月12日(休) ■試験内容：筆記試験（一般、作文）・面接試験

※市民病院第58号にて募集しています。募集締切期限が近づいています。詳しくは、当院のホームページから採用情報をご確認ください。

職 種 名	業 務 内 容	応 募 資 格	募 集 人 数
薬剤師		薬剤師免許を有する方又は、令和3年度実施の試験で免許取得見込みの方で、昭和46年4月2日以降に出生された方。	1名

■採用予定年月日：随時 ■試験日：随時

■試験内容：筆記試験（作文）・面接試験 ※詳しくは、当院のホームページから採用情報をご確認ください。

【会計年度任用職員】

※「会計年度任用職員制度」とは、「1会計年度」を任期として任用される非常勤の公務員です。

職 種 名	業 務 内 容	応 募 資 格	勤 務 時 間	募 集 人 数
看護師	外来または病棟看護業務	看護師の資格を有する者	フルタイム または6.75時間/週5日	8名程度
看護助手	病棟看護補助業務	資格不要	フルタイム	若干名

■受付期間：随時

■申込書：会計年度任用職員申込書（ホームページよりダウンロード可）に必要事項を記入し提出。

※詳しくは、当院のホームページから採用情報をご確認ください。



【問い合わせ】 国東市民病院 総務経営課総務企画係 ☎0978-67-1211
〒873-0298 大分県国東市安岐町下原1456番地

皆さまからのご意見・ご要望に対する回答

サービス向上委員会では、ご利用いただいている方々に向けて、アンケート調査やご意見箱へのご意見・ご要望を、病院運営の参考にさせて頂き、診療サービスの充実に努めています。お寄せ頂きましたご意見・ご要望の回答をご報告させていただきます。

■意見・要望

ナースコールは用事があるので、コールしています。できるだけ早く来てほしい。

■回答

お待たせして申し訳ございません。ナースコールが重なる場合など、状況によってはお待たせすることがございます。病棟スタッフ一同、迅速に対応していきますので、用事があるときは、ご遠慮なくお知らせください。

■意見・要望

（整形外科受診の際）待ち時間の長さ、覚悟して来る。

■回答

予約の患者さんや予約以外の患者さんの診察を行っており、時間通りに診察できず長くお待たせしている現状があります。大変申し訳ございません。初めて受診される患者さんについては、時間調整し、再度来院して頂くよう、待ち時間の改善に向けて取り組んでおります。ご理解とご協力をお願いいたします。

院内各所にご意見箱を設置しておりますので、皆さまからの貴重なご意見をお聞かせください。

サービス向上委員会

診療受付・診療開始時間 及び休診日

【外来受付時間】 8:00~11:00
(午後の受診診療科も受付できます)
【診療開始時刻】 8:45
【休 診 日】 土曜・日曜・祝日

《各科曜日別外来担当医師名》

(令和3年6月16日現在)

	診療科名	月	火	水	木	金
午前	総合診療(新患)	浦勇 慶一	近藤 秀和 (大分大・循環器内科)	塩田 星児 (大分大・総合内科・総合診療科)	寄野 浩	鬼木 崇裕
	内科(予約再来)	寄野 浩	野邊 靖基	野邊 靖基	寄野 浩	寄野 浩
		知念 正明	寄野 浩	寄野 浩	知念 正明	杉山 佳歩
		近藤 秀和	首藤 久之	知念 正明	佐藤 弘樹	佐藤 弘樹
		幸松 展央	近藤 秀和	塩田 星児	浦勇 慶一	浦勇 慶一
		杉山 佳歩	杉山 佳歩	鬼木 崇裕	鬼木 崇裕	鬼木 崇裕
		沖田 純 (大分大・腎臓内科)	鬼木 崇裕	浦勇 慶一	鬼木 崇裕	峯崎 大輔
	呼吸器外来※		首藤 久之	鳥羽 聡史		
	消化器外来	田原光一郎	知念 正明	福田 昌英	知念 正明	峯崎 大輔
	整形外科	田原光一郎	廣石 和章	田原光一郎	廣石 和章	折本 大樹
	整形外科※		播広谷勝三	内田 研		河野 正典
	小児科	加藤 里絵	加藤 里絵	加藤 里絵	加藤 里絵	加藤 里絵
		安藤 将太	安藤 将太	安藤 将太	安藤 将太	安藤 将太
	泌尿器科	(大分大) (診察は10時より)	安藤 忠助 (診察は10時より)			鈴木駿太郎 (診察は10時より)
透析科					(大分大)	
麻酔科	松本 進一	松本 進一	松本 進一	松本 進一	松本 進一	
	佐藤 輝幸	佐藤 輝幸	佐藤 輝幸	佐藤 輝幸	佐藤 輝幸	
脳神経外科	武田 裕 (診察は10時より)			井上 亮 (診察は9時より)		
歯科口腔外科	平野 公彦	平野 公彦	平野 公彦	平野 公彦	平野 公彦	
婦人科・女性外来			友田 和子	吉武 朋子		
こころの相談科		大神 博央 (予約制)			河野健太郎 (予約制)	
禁煙外来 (診察は10時から10時半)		首藤 久之 (予約制)				

	診療科名	月	火	水	木	金
午後	内科(予約再来)		寄野 浩	糖尿病専門外来		
	泌尿器科	(大分大) (診察は14時30分まで)	安藤 忠助 (診察は14時30分まで)			鈴木駿太郎 (診察は15時30分まで)
	小児科 (診察は15時より)(受付は17時まで)	加藤 里絵			加藤 里絵	加藤 里絵
		安藤 将太			安藤 将太	安藤 将太
	小児科専門外来				井原 健二 毎月第2木曜日 ※下記注意参照	
	乳幼児検診	14時から15時 (予約制)				
	予防接種		14時から15時 (予約制)	14時から15時 (予約制)	14時から15時 (予約制)	
	歯科口腔外科 (受付は16時まで)	平野 公彦	平野 公彦	平野 公彦	平野 公彦	平野 公彦
	耳鼻咽喉科 (受付は16時半まで)	(大分大) (診察は14時より)		(大分大) (診察は14時より)		(大分大) (診察は14時より)
	皮膚科 (受付は15時まで)			(大分大)		
こころの相談科		大神 博央 (予約制)	河野健太郎 (予約制)			

お知らせ

- ※火曜日の整形外科(播広谷医師)に初めて受診する際には予約が必要です。
- ※水曜日の整形外科の内田医師と呼吸器内科の鳥羽医師に、初めて受診する際には当院宛の紹介状が必要です。
- ※木曜日午後の小児科(井原医師)の診療日は変更になる場合がありますので、事前にご確認の上ご来院下さい。